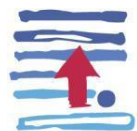


Η Εκπαίδευση για την Αειφόρο Ανάπτυξη ως πλαίσιο Εκπαίδευσης Νεοδιορισθέντων Εκπαιδευτικών: Ποιοτικοί Εκπαιδευτικοί για Ποιοτική Εκπαίδευση  
**ΑΝΘΡΩΠΙΣΤΙΚΕΣ/ΠΑΙΔΙ/0308(ΒΙΕ)/07**

**Εργαστήριο με θέμα:**  
**Η χαρτογράφηση εννοιών ως εκπαιδευτικό εργαλείο στα πλαίσια του ΝΑΠ της Περιβαλλοντικής Εκπαίδευσης και της Εκπαίδευσης για την Αειφόρο Ανάπτυξη**

**Δρ Στέλλα Χατζηαχιλλέως,**  
**Μέλος Παιδαγωγικής Ομάδας, ΚΠΕ Αθαλάσσας, ΠΙ**

**Κέντρο Περιβαλλοντικής Εκπαίδευσης Πεδουλά,**  
**4 - 5 Φεβρουαρίου 2012**



Ίδρυμα  
Πρώτησης  
Έρευνας

ΔΕΣΜΗ 2008



ΚΥΠΡΙΑΚΗ ΔΗΜΟΚΡΑΤΙΑ



ΔΙΑΡΘΡΩΤΙΚΑ ΤΑΜΕΙΑ  
της Ευρωπαϊκής Ένωσης στην Κύπρο  
οι ιδέες μας, πράξη και ανάπτυξη



**FREDERICK**  
RESEARCH CENTER

# Τι είναι ο εννοιολογικός χάρτης;

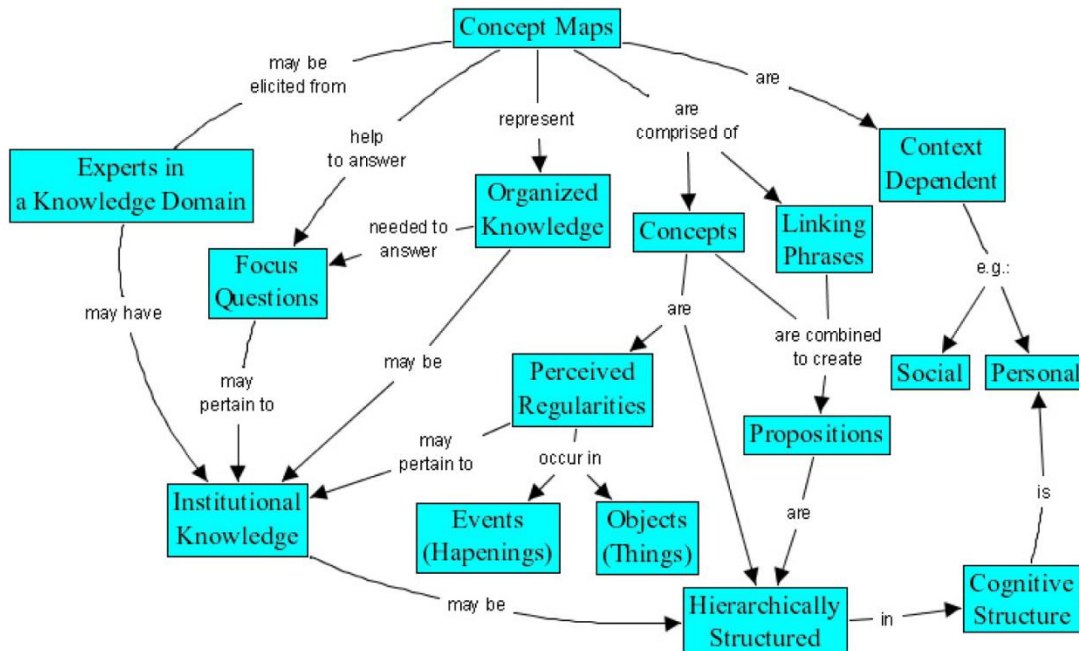
- Δίκτυο από κόμβους, έννοιες και συνδέσμους που αναδεικνύουν τον τρόπο με τον οποίο οι κόμβοι συνδέονται μεταξύ τους.
- Μοντέλο έκφρασης νοητικών σχημάτων των μαθητών
- Εργαλείο διδασκαλίας και μάθησης

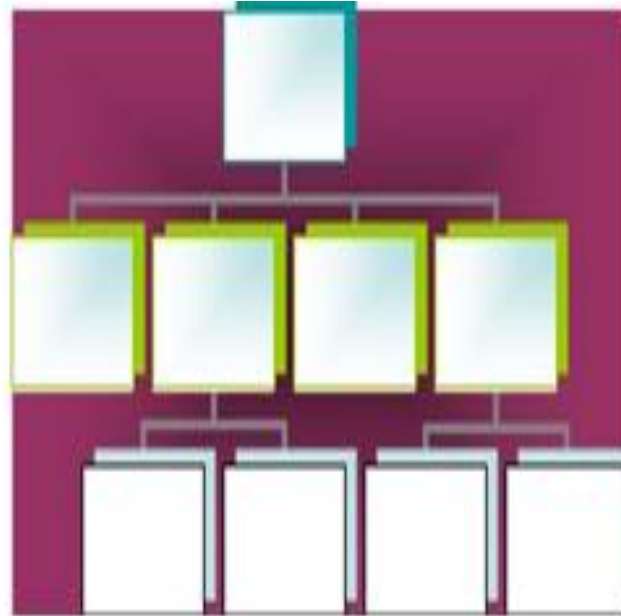
# Μορφές εννοιολογικών χαρτών



A.

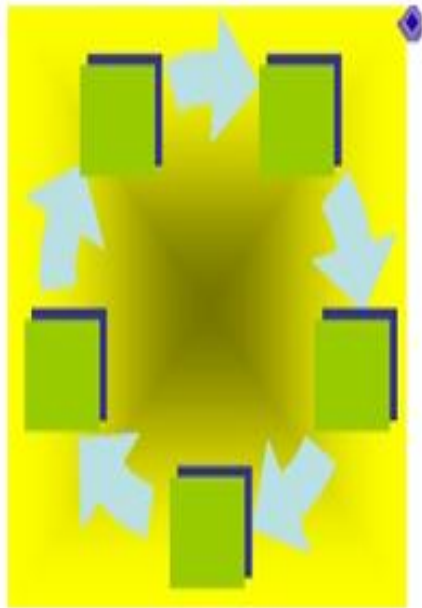
## ΔΙΑΓΡΑΜΜΑΤΑ ΑΡΑΧΝΗΣ





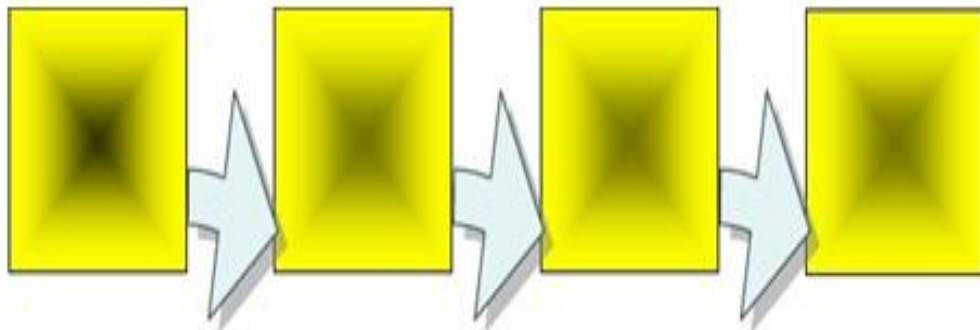
**B.**

**ΙΕΡΑΡΧΙΚΟΙ  
ΕΝΝΟΙΟΛΟΓΙΚΟΙ  
ΧΑΡΤΕΣ**



Γ.

**ΔΙΑΓΡΑΜΜΑΤΑ  
ΡΟΗΣ**



# Η εννοιολογική χαρτογράφηση στην εκπαιδευτική διαδικασία μπορεί να αποτελέσει

- Μαθησιακή στρατηγική
- Διδακτική στρατηγική
- Εργαλείο αναπαράστασης και αξιολόγησης του τι γνωρίζουν οι μαθητές
- Μεταγνωστικό εργαλείο- μέσω διαδικασίας αναπαράστασης και συσχέτισης των απεικονιζόμενων εννοιών σε χάρτη, οι μαθητές μαθαίνουν πώς να μαθαίνουν.

# Δραστηριότητες εννοιολογικής χαρτογράφησης στην τάξη

- Κατασκευή εννοιολογικού χάρτη αποκλειστικά από τους μαθητές
- Διόρθωση ενός δοσμένου χάρτη (τροποποιήσεις/διαγραφές στις δοσμένες έννοιες και σχέσεις)
- Επέκταση δομημένου χάρτη εννοιών
- Συμπλήρωση ημιδομημένου χάρτη με έννοιες και συνδέσμους

# Διαδικασία κατασκευής εννοιολογικού χάρτη

## **1. Προπαρασκευαστικό στάδιο**

- Πώς λειτουργεί;
- Τι περιλαμβάνει;

## **2. Κατασκευαστικό στάδιο**

- Προσδιορισμός κομβικού ερωτήματος
- Προσδιορισμός εννοιών που σχετίζονται με το ερώτημα
- Οργάνωση/ κατάταξη εννοιών
- Κατασκευή προκαταρκτικού χάρτη
- Αναζήτηση σύνθετων συνδέσεων
- Αναθεώρηση εννοιολογικού χάρτη
- Ολοκλήρωσή εννοιολογικού χάρτη
- Αξιολόγηση χάρτη



# Χρησιμότητα χαρτογράφησης εννοιών στην Π.Ε.

- Συνειδητοποίηση από μαθητές της πολυδιάστατης φύσης των οικολογικών ζητημάτων
- Σύνδεση μεταξύ οικολογικών ζητημάτων
- Διάγνωση αρχικών και τελικών αντιλήψεων μαθητών
- Οργάνωση πληροφοριών/ γνώσεων
- Προώθηση κατανόησης εννοιών και ουσιαστικής μάθησης (meaningful learning)
- Εργαλείο που εστιάζει στην εξωτερίκευση και ανάπτυξη εννοιολογικών σχημάτων των μαθητών

# Κατασκευή εννοιολογικών χαρτών σχετικών με οικολογικά ζητήματα

## ΘΕΜΑΤΑ

- Τουρισμός
- Έλλειψη νερού